

حساب و کتابِ مزرعه: رمزگشایی از استاندارد حسابداری شماره ۲۶ برای دارایی‌های زنده

راهنمای جامع برای درک فعالیتهای کشاورزی بر اساس ارزش منصفانه



چرا حسابداری کشاورزی به یک زبان مشترک نیاز داشت؟

قبل از استاندارد ۲۶، هر شرکت ساز خودش را می‌زد. فرض کنید دو شرکت دامداری «سیمرغ دشت» و «شیرین دشت» را مقایسه می‌کنیم:



شرکت سیمرغ دشت:

گاوهای خود را بر اساس **بهای تمام‌شده** (هزینه خرید + نگهداری) ثبت می‌کرد.



شرکت شیرین دشت:

گاوهای خود را بر اساس **ارزش روز بازار** گزارش می‌کرد.

نتیجه:

صورت‌های مالی این دو شرکت کاملاً غیرقابل مقایسه بود. سرمایه‌گذاران و مدیران نمی‌توانستند عملکرد واقعی آنها را بسنجند.

راه حل از راه رسید: استاندارد ۲۶ و قهرمان داستان، «ارزش منصفانه»



هدف اصلی استاندارد ۲۶، ایجاد یک یک چارچوب یکپارچه و شفاف است تا همه شرکت‌های کشاورزی بتوانند اطلاعات مالی خود را به شکلی قابل مقایسه ارائه دهند.

گزارش استاندارد

اصل کلیدی: این استاندارد دعواها را تمام می‌کند و می‌گوید معیار اصلی ما **ارزش منصفانه (Fair Value)** است.

ارزش منصفانه یعنی چه؟
به زبان ساده، یعنی «قیمت روز دارایی در بازار چقدر است؟»
این اصل، شفافیت و واقع‌گرایی را به گزارشگری مالی می‌آورد.

با راهنمای خود در این سفر آشنا شوید: شرکت پنیرک سبلان

برای درک بهتر مفاهیم استاندارد، ماجراهای یک شرکت فرضی به نام «پنیرک سبلان» را دنبال می‌کنیم. این شرکت یک زنجیره کامل کشاورزی و تولیدی را مدیریت می‌کند.

دارایی‌های کلیدی شرکت:

گله گوسفند: برای تولید شیر و گوشت و گوشت

زمین و مرتع: برای چرای گوسفندان

کارخانه فرآوری: برای تبدیل شیر به پنیر



قلمرو استاندارد ۲۶: چه چیزهایی داخل محدوده هستند و چه چیزهایی خارج؟

این استاندارد فقط روی موارد خاصی تمرکز دارد. بیایید با مثال «پنیرک سبلان» ببینیم:



- تحت پوشش استاندارد ۲۶
(فعالیت کشاورزی):
- دارایی زیستی: گوسفندهای زنده گله
 - تولید کشاورزی (در لحظه برداشت): شیر تازه دوشیده شده

- خارج از پوشش استاندارد ۲۶:
- زمین کشاورزی: تحت پوشش استاندارد ۱۱ (دارایی‌های ثابت مشهود)
 - محصول فرآوری شده: پنیر تولید شده در کارخانه (تحت پوشش استاندارد ۸ - موجودی مواد و کالا)



زبان مشترک ما: آشنایی با مفاهیم کلیدی استاندارد

برای فهم دقیق، باید با این اصطلاحات دوست شویم:

فعالیت کشاورزی (Agricultural Activity):
مدیریت انسان بر حیوانات و گیاهان زنده
برای فروش، تولید محصول یا افزایش
تعداد.

دگردیسی زیستی (Biological Transformation):
قلب ماجرا! فرآیندهای طبیعی که
باعث تغییر دارایی می‌شوند:



رشد (Growth):
افزایش وزن گاو



تولید مثل (Procreation):
تولد بچه



دگردیسی زیستی



تولید محصول (Production):
شیردهی



تحلیل رفتن (Degeneration):
پیر شدن

اصل طلایی اندازه‌گیری: همه چیز با ارزش منصفانه سنجیده می‌شود

دارایی‌های زیستی و تولیدات کشاورزی (در زمان برداشت) باید به این روش ثبت شوند:

نکته حیاتی:

یک نکته حیاتی: هرگونه تغییر در ارزش منصفانه دارایی (چه به دلیل رشد فیزیکی و چه به دلیل تغییر قیمت بازار) مستقیماً در صورت سود و زیان همان دوره شناسایی می‌شود. این یعنی سود و زیان، عملکرد واقعی دارایی زنده را نشان می‌دهد.



ارزش منصفانه پس از کسر مخارج برآوردی زمان فروش
(Fair Value Less Costs to Sell)



شناسایی فوری در سود و زیان

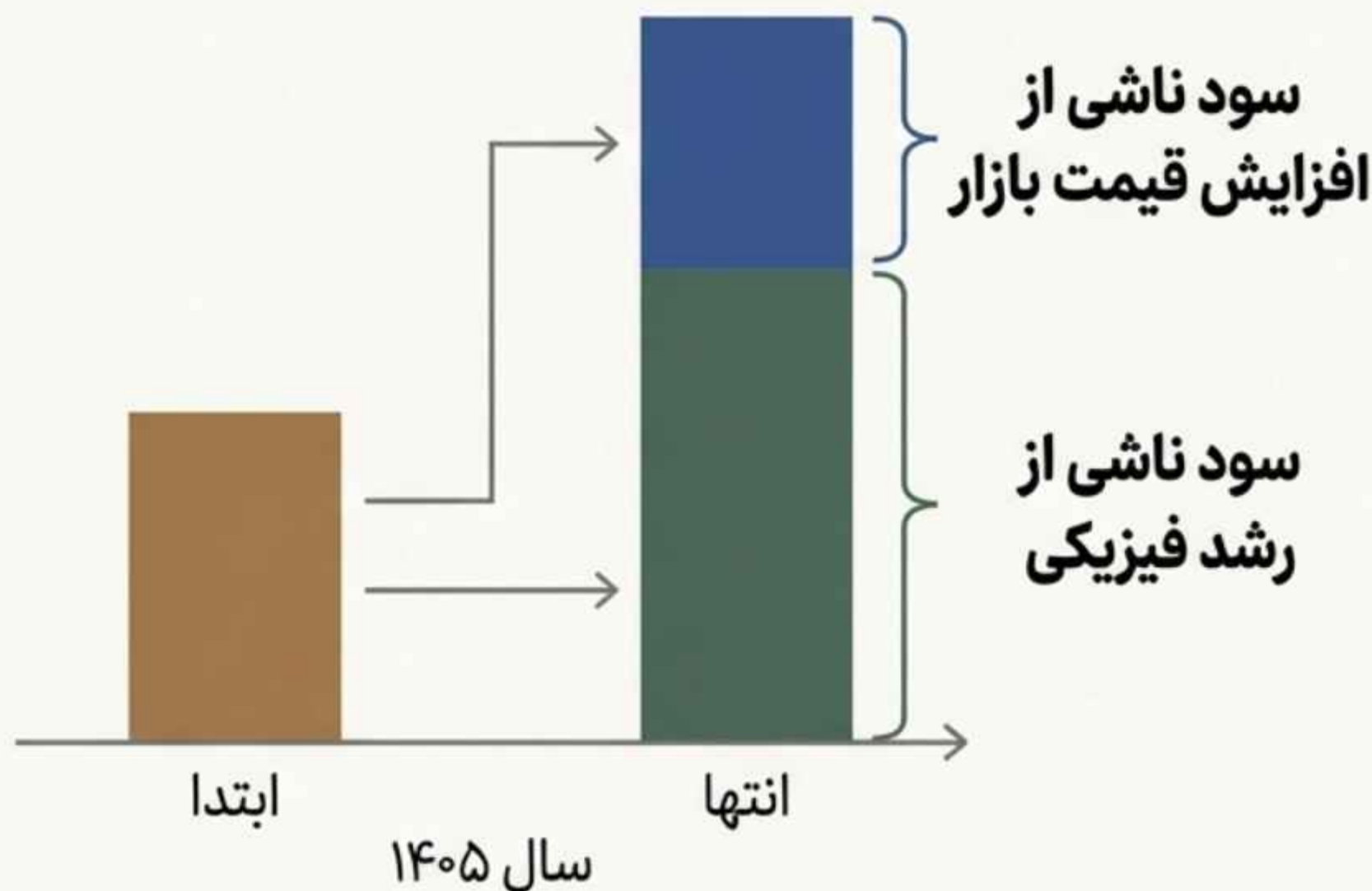
ارزش منصفانه در عمل: چطور رشد یک گوساله سود ایجاد می‌کند؟

فرض کنید ارزش گوساله‌های یک شرکت در طول سال ۱۴۰۵ افزایش یافته است. این افزایش ارزش از دو منبع ناشی می‌شود:

تغییرات فیزیکی (دگردیسی زیستی): گوساله‌ها گوساله‌ها وزن اضافه کرده‌اند و بزرگتر شده‌اند.



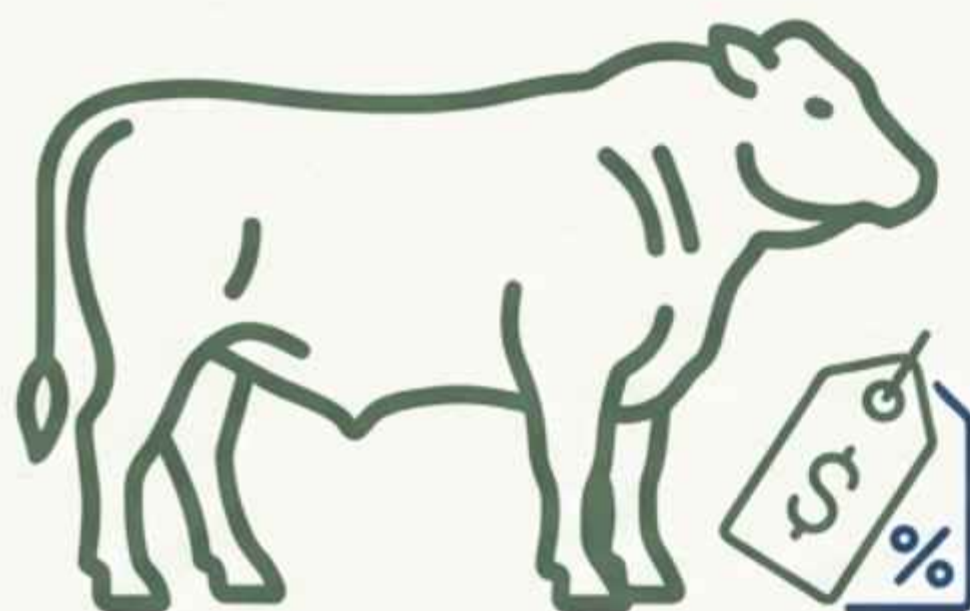
تغییرات قیمت بازار: قیمت هر کیلوگرم گوشت در بازار افزایش یافته است.



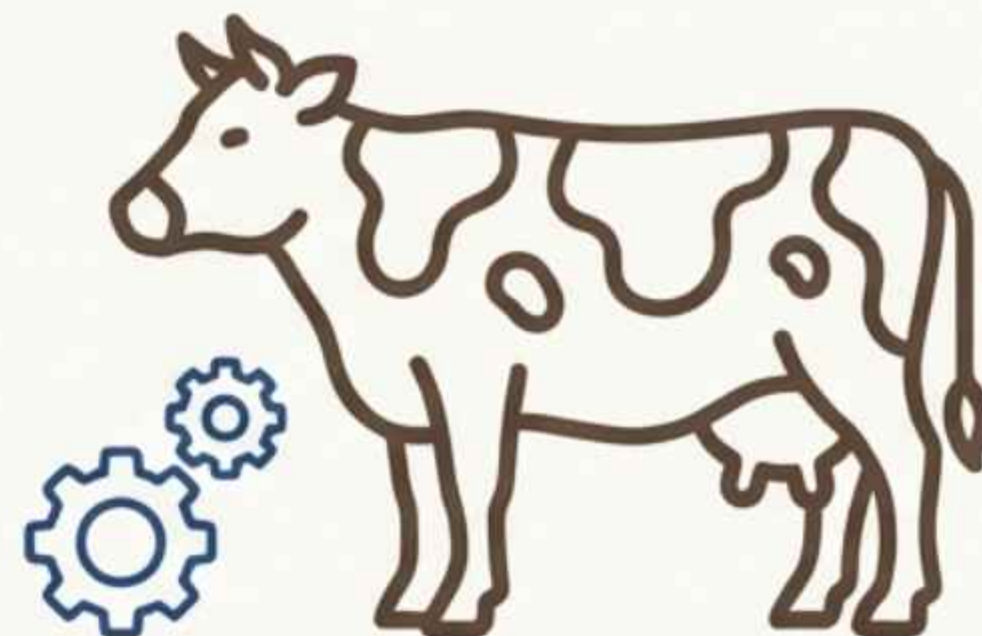
طبق استاندارد ۲۶: هر دوی این افزایش‌ها با هم جمع شده و به عنوان «**درآمد ناشی از تغییر در ارزش منصفانه**» در صورت سود و زیان سال ۱۴۰۵ ثبت می‌شوند.

یک استثنای مهم: دارایی‌های زیستی مولد (Bearer Assets)

استاندارد برای دارایی‌هایی که خودشان محصول تولید می‌کنند و قرار نیست فروخته شوند، یک گزینه اختیاری قرار داده است.



روش ارزش
منصفانه



روش بهای
تمام‌شده


دارایی زیستی مولد چیست؟


حیوانی یا گیاهی که برای تولید محصول نگهداری می‌شود (مثل گاو شیری یا درختان میوه بارده) و عمر مفید آن بیش از یک سال است.

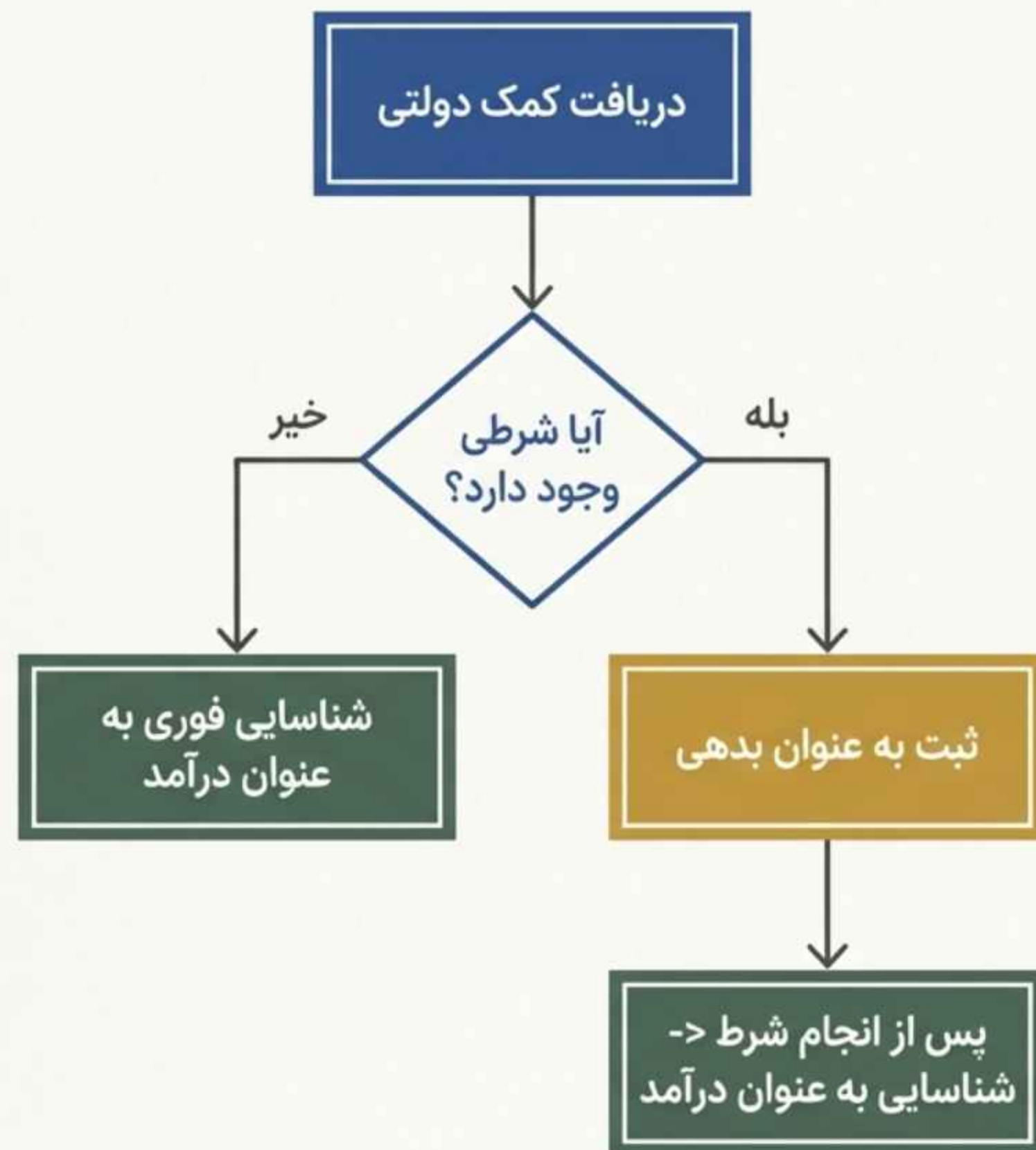
شرکت‌ها می‌توانند* این دارایی‌ها را مانند ماشین‌آلات کارخانه، **بروش بهای تمام‌شده پس از کسر استهلاک و کاهش ارزش** (طبق استاندارد ۱۱) ثبت کنند. این کار حسابداری را برای این گروه از دارایی‌ها ساده‌تر می‌کند.

وقتی دولت کمک می‌کند: حسابداری کمک‌های بلاعوض دولتی

استاندارد ۲۶ تکلیف کمک‌های دولتی به بخش کشاورزی را مشخص کرده است:

کمک بلاعوض بدون قید و شرط:  اگر دولت کمکی را بدون هیچ شرطی اعطا کند، به محض دریافت به عنوان **درآمد** در صورت سود و زیان شناسایی می‌شود.

کمک بلاعوض مشروط:  اگر کمک به شرط انجام کاری در آینده باشد (مثلاً نگهداری نهال‌ها برای ۳ سال)، مبلغ دریافتی ابتدا به عنوان **بدهی** ثبت می‌شود. پس از احراز شرط، از حساب بدهی خارج و به عنوان **درآمد*** شناسایی می‌گردد.



شفافیت در گزارشگری: چه اطلاعاتی را باید افشا کنیم؟

حسابداری خوب به افشای اطلاعات درست و کامل بستگی دارد. استاندارد ۲۶ شرکت‌ها را ملزم می‌کند تا اطلاعات کلیدی زیر را ارائه دهند:



توصیف کامل هر گروه از دارایی‌های:
زیستی: مانند تعداد، نژاد، سن و مکان
جغرافیایی.

ابتدای دوره → انتهای دوره

	→	→
	→	→

جدول صورت تطبیق (Reconciliation):
نشان‌دهنده تغییرات تعداد و ارزش
دارایی‌ها از ابتدا تا انتهای سال مالی.



میزان دقیق درآمد و هزینه: که از
تغییرات ارزش منصفانه دارایی‌های زیستی
و تولیدات کشاورزی ناشی شده است.

نگاهی به داخل صورت‌های مالی: نمونه جدول صورت تطبیق

این جدول به سرمایه‌گذاران نشان می‌دهد که ارزش دارایی‌های زیستی شرکت در طول سال چگونه تغییر کرده است.

نمونه ساده شده برای گله گاو شرکت «دامپروری پارس»

شرح	ارزش (میلیارد تومان)
موجودی اول دوره	۱۰۰
افزایش‌ها:	
خرید	۲۰
تولد (افزایش از دگردیسی)	۱۵
افزایش ارزش منصفانه (تغییر قیمت)	۱۰
کاهش‌ها:	
فروش	((۳۰))
موجودی پایان دوره	۱۱۵

فراتر از انطباق: استاندارد ۲۶ چگونه به تصمیم‌گیری بهتر مدیران کمک می‌کند؟

حسابداری بر مبنای ارزش استاندارد ۲۶ آهال دار مدیریتی

حسابداری بر مبنای ارزش منصفانه فقط یک الزام قانونی نیست، بلکه یک ابزار مدیریتی قدرتمند است.

ایجاد بینش عمیق‌تر

مدیران می‌توانند سود واقعی حاصل از فعالیت‌های بیولوژیک را از نوسانات بازار تفکیک کنند.



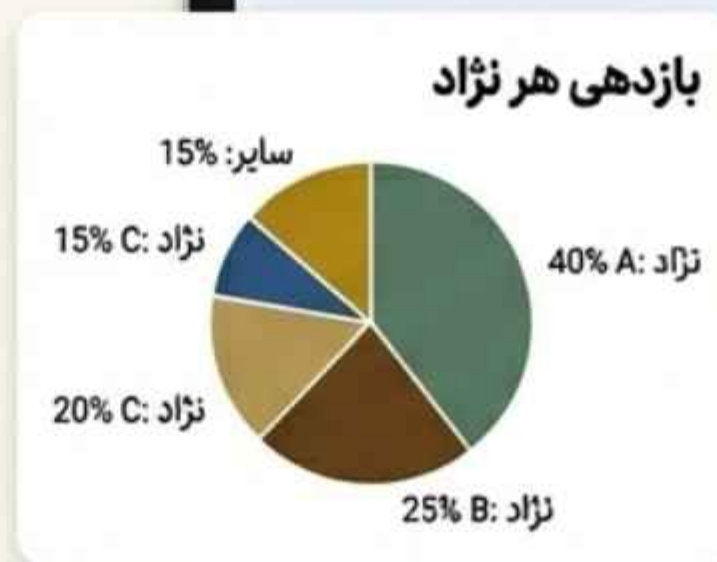
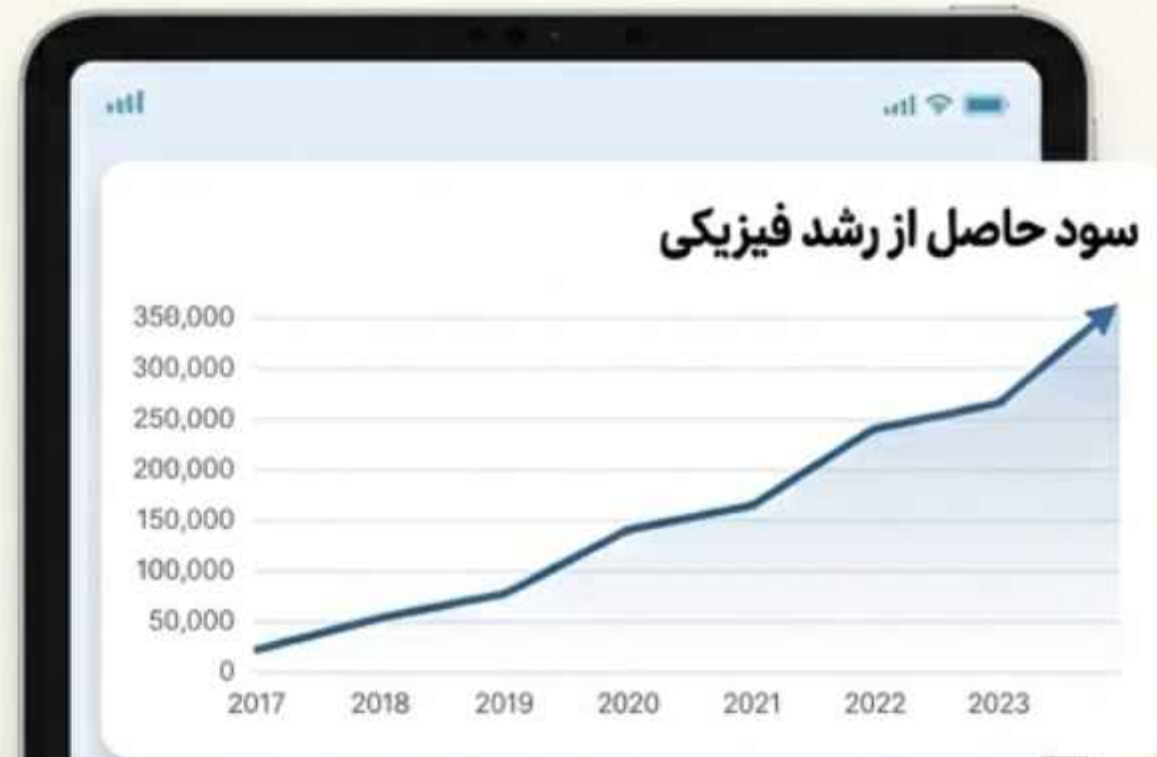
بهبود تخصیص منابع

با درک اینکه کدام دارایی‌ها (مثلاً کدام نژاد گاو یا کدام نوع درخت) بیشترین بازدهی اقتصادی را دارند، منابع به شکل بهینه‌تری تخصیص داده می‌شوند.



سنجش عملکرد واقعی

عملکرد مزرعه بر اساس ارزش واقعی که ایجاد می‌کند سنجیده می‌شود، نه فقط بر اساس هزینه‌هایی که صرف شده است.



جلب اعتماد سرمایه‌گذاران: شفافیت بالاتر برای یک اقتصاد پویاتر

وقتی همه شرکت‌های کشاورزی با یک زبان مشترک صحبت کنند، سرمایه‌گذاران با اطمینان بیشتری وارد این حوزه می‌شوند.

قابلیت مقایسه: سرمایه‌گذاران می‌توانند به راحتی عملکرد «دامپروری پارس» را با رقبایش مقایسه کرده و بهترین فرصت سرمایه‌گذاری را انتخاب کنند.



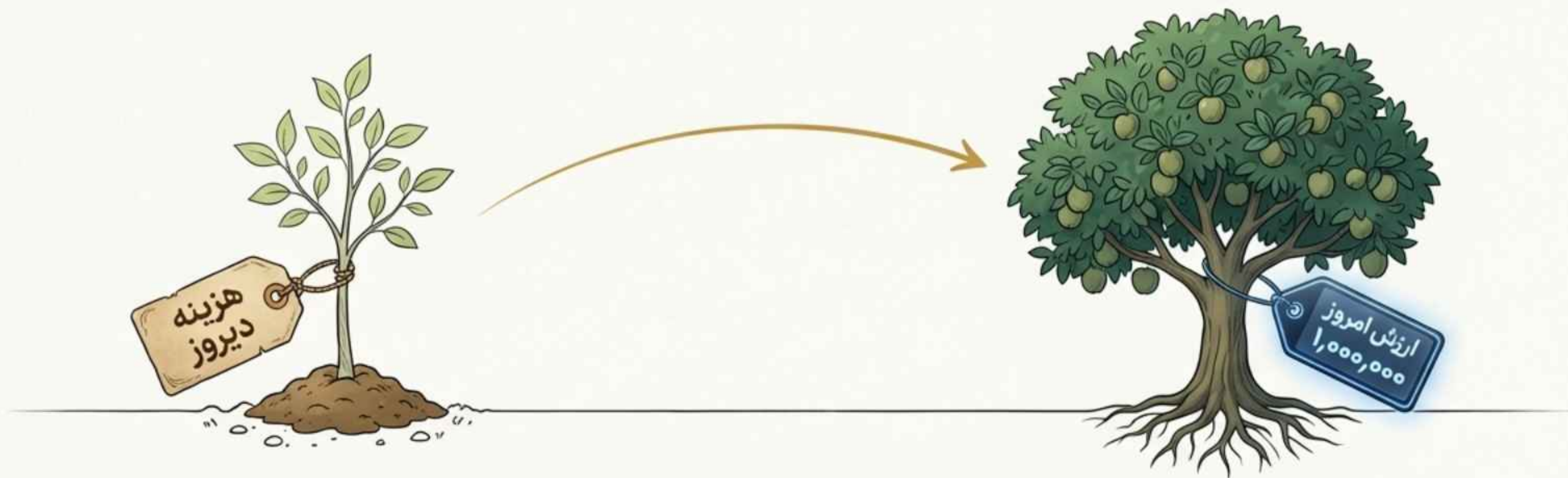
کاهش عدم تقارن اطلاعاتی: افشای دقیق تغییرات ارزش منصفانه به سهامداران نشان می‌دهد که سود شرکت چقدر پایدار و واقعی است.



مثال: یک سرمایه‌گذار با دیدن این گزارش می‌فهمد که: «افزایش ۲۰ میلیارد تومانی سود شرکت ناشی از افزایش ۱۰٪ قیمت گوشت و ۵٪ رشد طبیعی وزن گاوها بوده است.» این اطلاعات برای تصمیم‌گیری حیاتی است.



عصاره کلام: به ارزش امروز نگاه کنید، نه به هزینه دیروز



اگر بخواهیم تمام استاندارد ۲۶ را در یک جمله خلاصه کنیم، این است:

حسابداری کشاورزی با دارایی‌های زنده سروکار دارد. برای همین، به جای تمرکز بر بهای تمام شده، باید به ارزش و قیمت روز آن‌ها در بازار (ارزش منصفانه) نگاه کنیم.

این تغییر نگرش، راه را برای تصمیم‌گیری‌های هوشمندانه‌تر و شفافیت بیشتر در یکی از مهم‌ترین بخش‌های اقتصاد ایران هموار می‌کند.